



**FEDERACIÓ  
CATALANA**  
DE FUTBOL



RESPECTE



C. Sicília 93-97, 1r  
08013 Barcelona

[www.fcf.cat](http://www.fcf.cat)

T. 93 265 24 77  
F. 93 231 63 66

[lcfs@fcf.cat](mailto:lcfs@fcf.cat)

## PLA DE COMPETICIÓ DELS CAMPIONATS COMARCALS DE FUTBOL SALA BASE

### CAMPIONAT COMARCALS DE FUTBOL SALA BASE 2015

#### **DATES:**

FASE DE GRUPS – DISSABTE, 05 DE DESEMBRE DE 2015

FASE FINAL – DIUMENGE, 06 DE DESEMBRE DE 2015

#### **Relació de seleccions per delegacions participants en competicions masculines (Benjamí, Aleví, Infantil i Cadet) :**

- 1.- Girona..... Gris
- 2.- Barcelonès Nord..... Vermell
- 3.- Catalunya Central..... Groc
- 4.- Tarragona – Terres Ebre..... Gris
- 6.- Maresme..... Vermell
- 5.- Barcelonès Sud..... Verd Poma
- 7.- Barcelonès Centre..... Groc
- 8.- Lleida..... Negre
- 9.- Vallès Occidental..... Blau Royal
- 10.- Vallès Oriental..... Negre
- 11.- Baix Llobregat..... Blau Royal
- 12.- Andorra..... Blau o Vermell



**FEDERACIÓ  
CATALANA**  
DE FUTBOL



RESPECTE



C. Sicília 93-97, 1r  
08013 Barcelona

[www.fcf.cat](http://www.fcf.cat)

T. 93 265 24 77  
F. 93 231 63 66

[lcfs@fcf.cat](mailto:lcfs@fcf.cat)

### **Relació de seleccions per delegacions participants en la competició Cadet Femení:**

- 1.- Barcelonès / Vallès Occidental..... Groc
- 2.- Lleida..... Negre
- 3.- Andorra ..... Blau o Vermell
- 4.- Tarragona – Terres Ebre ..... Gris
- 5.- Girona / Maresme / Vallès Oriental / Osona..... Vermell
- 6.- Baix Llobregat ..... Blau Royal

### **Relació de seleccions per delegacions participants en la competició Juvenil Femení:**

- 1.- Barcelonès / Vallès Occidental ..... Groc
- 2.- Lleida..... Negre
- 3.- Catalunya Central..... Verd Poma
- 4.- Tarragona – Terres Ebre..... Gris
- 5.- Girona / Maresme / Vallès Oriental / Osona. .... Vermell
- 6.- Baix Llobregat..... Blau Royal



**FEDERACIÓ  
CATALANA**  
DE FUTBOL



RESPECTE



C. Sicília 93-97, 1r  
08013 Barcelona

[www.fcf.cat](http://www.fcf.cat)

T. 93 265 24 77  
F. 93 231 63 66

[lcfs@fcf.cat](mailto:lcfs@fcf.cat)

## Quadrant d'horaris de Fase de Grups

### HORARIS CAMPIONATS COMARCALS DE FUTBOL SALA BASE

DISSABTE 5 DE DESEMBRE DE 2015						
HORARI	PISTA VERDA (1)	PISTA VERDA (2)	PISTA VERDA (3)	PISTA VERDA (4)	PISTA VERMELLA	PISTA BLAVA
10:00 - 11:00	BENJAMÍ G1	ALEVÍ G4	INFANTIL G3	CADET MASC. G2	CADET FEM. G1	JUVENIL FEM. G2
11:00 - 12:00	BENJAMÍ G2	ALEVÍ G1	INFANTIL G4	CADET MASC. G3	CADET FEM. G2	JUVENIL FEM. G1
12:00 - 13:00	BENJAMÍ G4	ALEVÍ G3	INFANTIL G1	CADET MASC. G4	BENJAMÍ G3	ALEVÍ G2
13:00 - 14:00	BENJAMÍ G1	ALEVÍ G4	INFANTIL G3	CADET MASC. G2	INFANTIL G2	CADET MASC. G1
14:00 - 15:00	BENJAMÍ G2	ALEVÍ G1	INFANTIL G4	CADET MASC. G3	CADET FEM. G1	JUVENIL FEM. G2
15:00 - 16:00	BENJAMÍ G3	ALEVÍ G2	INFANTIL G1	CADET MASC. G4	CADET FEM. G2	JUVENIL FEM. G1
16:00 - 17:00	BENJAMÍ G1	ALEVÍ G4	INFANTIL G2	CADET MASC. G1	BENJAMÍ G4	ALEVÍ G3
17:00 - 18:00	BENJAMÍ G2	ALEVÍ G1	INFANTIL G4	CADET MASC. G3	INFANTIL G3	CADET MASC. G2
18:00 - 19:00	BENJAMÍ G3	ALEVÍ G2	INFANTIL G1	CADET MASC. G4	CADET FEM. G1	JUVENIL FEM. G2
19:00 - 20:00	BENJAMÍ G4	ALEVÍ G3	INFANTIL G2	CADET MASC. G1	CADET FEM. G2	JUVENIL FEM. G1



## GRUPS CATEGORIA BENJAMÍ:

GRUP 1:
1- Girona
2- Barcelonès Nord
3- Catalunya Central

GRUP 2:
4 - Tarragona - Terres Ebre
5 - Barcelonès Sud
6 - Maresme

GRUP 3:
7 - Barcelonès Centre
8 - Lleida
9 - Vallès Occidental

GRUP 4:
10 - Vallès Oriental
11 - Baix Llobregat
12 - Andorra

GRUP 1:			
Horari	Pista	Local	Visitant
10 - 11 h:	Pista 1	Girona	Barcelonès Nord
13 - 14 h:	Pista 1	Barcelonès Nord	Catalunya Central
16 - 17 h:	Pista 1	Catalunya Central	Girona

GRUP 2:			
Horari	Pista	Local	Visitant
11 - 12 h:	Pista 1	Tarragona - Terres Ebre	Barcelonès Sud
14 - 15 h:	Pista 1	Barcelonès Sud	Maresme
17 - 18 h:	Pista 1	Maresme	Tarragona - Terres Ebre

GRUP 3:			
Horari	Pista	Local	Visitant
12 - 13 h:	Pista Vermella	Barcelonès Centre	Lleida
15 - 16 h:	Pista 1	Lleida	Vallès Occidental
18 - 19 h:	Pista 1	Vallès Occidental	Barcelonès Centre

GRUP 4:			
Horari	Pista	Local	Visitant
12 - 13 h:	Pista 1	Vallès Oriental	Baix Llobregat
16 - 17 h:	Pista Vermella	Baix Llobregat	Andorra
19 - 20 h:	Pista 1	Andorra	Vallès Oriental



## GRUPS CATEGORIA ALEVÍ:

GRUP 1:
1- Girona
2- Barcelonès Nord
3- Catalunya Central

GRUP 2:
4 - Tarragona - Terres Ebre
5 - Barcelonès Sud
6 - Maresme

GRUP 3:
7 - Barcelonès Centre
8 - Lleida
9 - Vallès Occidental

GRUP 4:
10 - Vallès Oriental
11 - Baix Llobregat
12 - Andorra

GRUP 1:			
Horari	Pista	Local	Visitant
11 - 12 h:	Pista 2	Girona	Barcelonès Nord
14 - 15 h:	Pista 2	Barcelonès Nord	Catalunya Central
17 - 18 h:	Pista 2	Catalunya Central	Girona

GRUP 2:			
Horari	Pista	Local	Visitant
12 - 13 h:	Pista Blava	Tarragona - Terres Ebre	Barcelonès Sud
15 - 16 h:	Pista 2	Barcelonès Sud	Maresme
18 - 19 h:	Pista 2	Maresme	Tarragona - Terres Ebre

GRUP 3:			
Horari	Pista	Local	Visitant
12 - 13 h:	Pista 2	Barcelonès Centre	Lleida
16 - 17 h:	Pista Blava	Lleida	Vallès Occidental
19 - 20 h:	Pista 2	Vallès Occidental	Barcelonès Centre

GRUP 4:			
Horari	Pista	Local	Visitant
10 - 11 h:	Pista 2	Vallès Oriental	Baix Llobregat
13 - 14 h:	Pista 2	Baix Llobregat	Andorra
16 - 17 h:	Pista 2	Andorra	Vallès Oriental



## GRUPS CATEGORIA INFANTIL:

GRUP 1:
1- Girona
2- Barcelonès Nord
3- Catalunya Central

GRUP 2:
4 - Tarragona - Terres Ebre
5 - Barcelonès Sud
6 - Maresme

GRUP 3:
7 - Barcelonès Centre
8 - Lleida
9 - Vallès Occidental

GRUP 4:
10 - Vallès Oriental
11 - Baix Llobregat
12 - Andorra

GRUP 1:			
Horari	Pista	Local	Visitant
12 - 13 h:	Pista 3	Girona	Barcelonès Nord
15 - 16 h:	Pista 3	Barcelonès Nord	Catalunya Central
18 - 19 h:	Pista 3	Catalunya Central	Girona

GRUP 2:			
Horari	Pista	Local	Visitant
13 - 14 h:	Pista Vermella	Tarragona - Terres Ebre	Barcelonès Sud
16 - 17 h:	Pista 3	Barcelonès Sud	Maresme
19 - 20 h:	Pista 3	Maresme	Tarragona - Terres Ebre

GRUP 3:			
Horari	Pista	Local	Visitant
10 - 11 h:	Pista 3	Barcelonès Centre	Lleida
13 - 14 h:	Pista 3	Lleida	Vallès Occidental
17 - 18 h:	Pista Vermella	Vallès Occidental	Barcelonès Centre

GRUP 4:			
Horari	Pista	Local	Visitant
11 - 12 h:	Pista 3	Vallès Oriental	Baix Llobregat
14 - 15 h:	Pista 3	Baix Llobregat	Andorra
17 - 18 h:	Pista 3	Andorra	Vallès Oriental



## GRUPS CATEGORIA CADET MASCULÍ:

GRUP 1:
1- Girona
2- Barcelonès Nord
3- Catalunya Central

GRUP 2:
4 - Tarragona - Terres Ebre
5 - Barcelonès Sud
6 - Maresme

GRUP 3:
7 - Barcelonès Centre
8 - Lleida
9 - Vallès Occidental

GRUP 4:
10 - Vallès Oriental
11 - Baix Llobregat
12 - Andorra

GRUP 1:			
Horari	Pista	Local	Visitant
13 - 14 h:	Pista Blava	Girona	Barcelonès Nord
16 - 17 h:	Pista 4	Barcelonès Nord	Catalunya Central
19 - 20 h:	Pista 4	Catalunya Central	Girona

GRUP 2:			
Horari	Pista	Local	Visitant
10 - 11 h:	Pista 4	Tarragona - Terres Ebre	Barcelonès Sud
13 - 14 h:	Pista 4	Barcelonès Sud	Maresme
17 - 18 h:	Pista Blava	Maresme	Tarragona - Terres Ebre

GRUP 3:			
Horari	Pista	Local	Visitant
11 - 12 h:	Pista 4	Barcelonès Centre	Lleida
14 - 15 h:	Pista 4	Lleida	Vallès Occidental
17 - 18 h:	Pista 4	Vallès Occidental	Barcelonès Centre

GRUP 4:			
Horari	Pista	Local	Visitant
12 - 13 h:	Pista 4	Vallès Oriental	Baix Llobregat
15 - 16 h:	Pista 4	Baix Llobregat	Andorra
18 - 19 h:	Pista 4	Andorra	Vallès Oriental



### GRUPS CATEGORIA CADET FEMENÍ:

GRUP 1:	GRUP 2:
1- Barcelonès / Vallès Occidental 2- Lleida 3- Andorra	4- Tarragona - Terres Ebre 5 - Girona / Maresme / Vallès Oriental / Osona 6 - Baix Llobregat

GRUP 1:			
Horari	Pista	Local	Visitant
10 - 11 h:	Pista Vermella	Barcelonès / Vallès Occidental	Lleida
14 - 15 h:	Pista Vermella	Lleida	Andorra
18 - 19 h:	Pista Vermella	Andorra	Barcelonès / Vallès Occidental

GRUP 2:			
Horari	Pista	Local	Visitant
11 - 12 h:	Pista Vermella	Tarragona - Terres Ebre	Girona / Maresme / Vallès Oriental / Osona
15 - 16 h:	Pista Vermella	Girona / Maresme / Vallès Oriental / Osona	Baix Llobregat
19 - 20 h:	Pista Vermella	Baix Llobregat	Tarragona - Terres Ebre

### GRUPS CATEGORIA JUVENIL FEMENÍ:

GRUP 1:	GRUP 2:
1- Barcelonès / Vallès Occidental 2- Lleida 3- Catalunya Central	4- Tarragona - Terres Ebre 5 - Girona / Maresme / Vallès Oriental / Osona 6 - Baix Llobregat

GRUP 1:			
Horari	Pista	Local	Visitant
11 - 12 h:	Pista Blava	Barcelonès / Vallès Occidental	Lleida
15 - 16 h:	Pista Blava	Lleida	Catalunya Central
19 - 20 h:	Pista Blava	Catalunya Central	Barcelonès / Vallès Occidental

GRUP 2:			
Horari	Pista	Local	Visitant
10 - 11 h:	Pista Blava	Tarragona - Terres Ebre	Girona / Maresme / Vallès Oriental / Osona
14 - 15 h:	Pista Blava	Girona / Maresme / Vallès Oriental / Osona	Baix Llobregat
18 - 19 h:	Pista Blava	Baix Llobregat	Tarragona - Terres Ebre





### **Pla de Competició per les 4 categories (Benjamí, Aleví, Infantil i Cadet Masculí):**

- a) La durada dels partits serà de 2 parts de 25 minuts amb temps corregut.
- b) La mitja part tindrà un temps de descans de 5 minuts.
- c) La puntuació de cada partit serà: de 3 punts per l'equip guanyador, d'1 punt per l'equip perdedor i, en cas d'empat, hi haurà 2 punts pel cadascun dels equips.
- d) Es faran 4 grups de 3 seleccions cadascun pel primer dia de competició
- e) Es classificarà per la Fase Final el campió de cada grup / categoria (4 classificats per edat):
  - Serà l'equip amb més punts després de la disputa de tots els partits del grup.
  - Si hi ha equips amb la mateixa puntuació, es valora el resultat del seu enfrontament.
  - La següent valoració és el balanç golejador (els gols a favor restats als gols en contra).
  - Una altra valoració serà l'equip amb més gols a favor.
- f) Les semifinals s'estructuren en cada categoria:
  - 1a semifinal: el campió del grup 1 amb el campió del grup 2
  - 2a semifinal: el campió del grup 3 amb el campió del grup 4
- g) En cas d'empat en algun partit de jornada corresponent a la Fase Final (semifinals, 3r i 4t lloc, o finals), es farà una tanda amb el llançament de 3 penals per cada equip. Si es manté la igualtat, es continua amb el llançament de penals fins l'errada d'un equip (amb el mateix nombre de llançaments). No hi haurà pròrrogues a cap fase.
- h) Condicionants a complir per totes les delegacions al respecte de les alineacions de futbolistes:
  - Convocar un màxim de 3 jugadors per club
  - Tots els jugadors han de jugar en tots els partits de la seva selecció. (Queden exclosos els jugadors que pateixin alguna lesió o sanció)

\* Tot el que no quedi establert en aquest Pla de Competició, es regirà pel Reglament General de la Federació Catalana de Futbol i les Regles de Joc de la LCFS



## **Pla de Competició per la categoria Cadet i Juvenil Femení:**

- a) La durada dels partits serà de 2 parts de 25 minuts amb temps corregut.
- b) La mitja part tindrà un temps de descans de 5 minuts.
- c) La puntuació de cada partit serà: de 3 punts per l'equip guanyador, d'1 punt per l'equip perdedor i, en cas d'empat, hi haurà 2 punts pel cadascun dels equips.
- d) Es faran 2 grups de 3 seleccions cadascun pel primer dia de competició
- e) Es classificarà per la Fase Final el campió i subcampió de cada grup (4 classificats):
  - Serà l'equip amb més punts després de la disputa de tots els partits del grup.
  - Si hi ha equips amb la mateixa puntuació, es valora el resultat del seu enfrontament.
  - La següent valoració és el balanç golejador (els gols a favor restats als gols en contra).
  - Una altra valoració serà l'equip amb més gols a favor.
- f) Les semifinals s'estructuren en cada categoria:
  - 1a semifinal: el campió del grup 1 amb el subcampió del grup 2
  - 2a semifinal: el campió del grup 2 amb el subcampió del grup 1
- g) En cas d'empat en algun partit de jornada corresponent a la Fase Final (semifinals, 3r i 4t lloc, o finals), es farà una tanda amb el llançament de 3 penals per cada equip. Si es manté la igualtat, es continua amb el llançament de penals fins l'errada d'un equip (amb el mateix nombre de llançaments). No hi haurà pròrrogues a cap fase
- h) Condicionants a complir per totes les delegacions al respecte de les alineacions de futbolistes:
  - Convocar un màxim de 3 jugadores per club
  - Tots els jugadors han de jugar en tots els partits de la seva selecció. (Queden exclosos els jugadors que pateixin alguna lesió o sanció)

\* Tot el que no quedi establert en aquest Pla de Competició, es regirà pel Reglament General de la Federació Catalana de Futbol i les Regles de Joc de la LCFS



**FEDERACIÓ  
CATALANA**  
DE FUTBOL



RESPECTE



C. Sicília 93-97, 1r  
08013 Barcelona

[www.fcf.cat](http://www.fcf.cat)

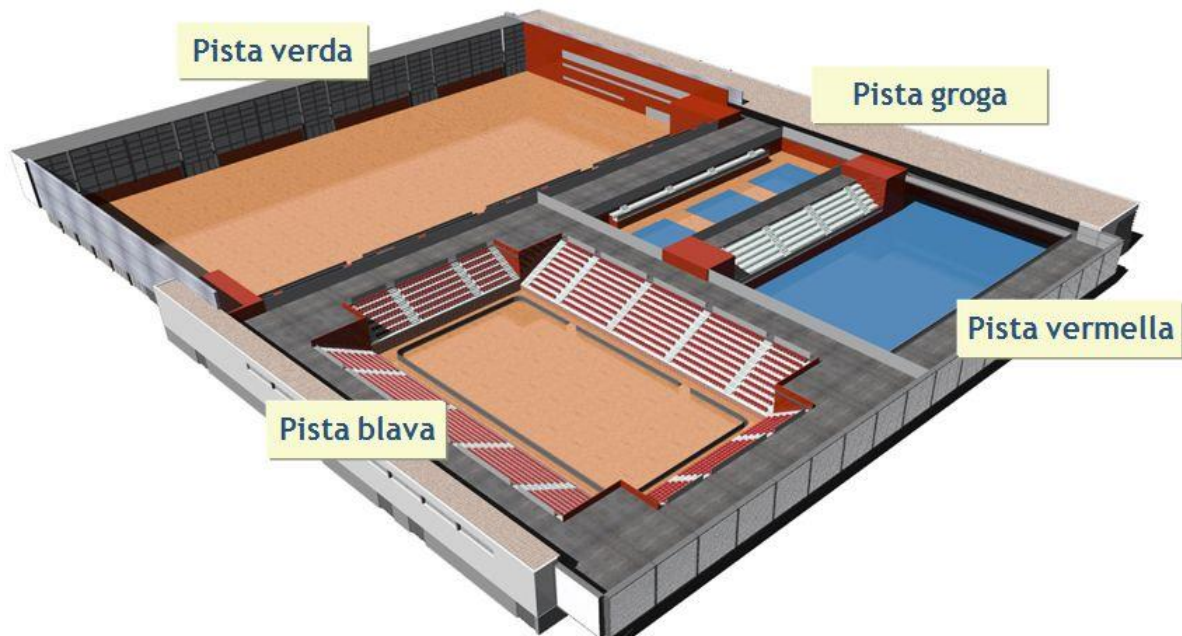
T. 93 265 24 77  
F. 93 231 63 66

[lcfs@fcf.cat](mailto:lcfs@fcf.cat)

## SEU DELS CAMPIONATS COMARCALS DE FUTBOL SALA 2015-16:



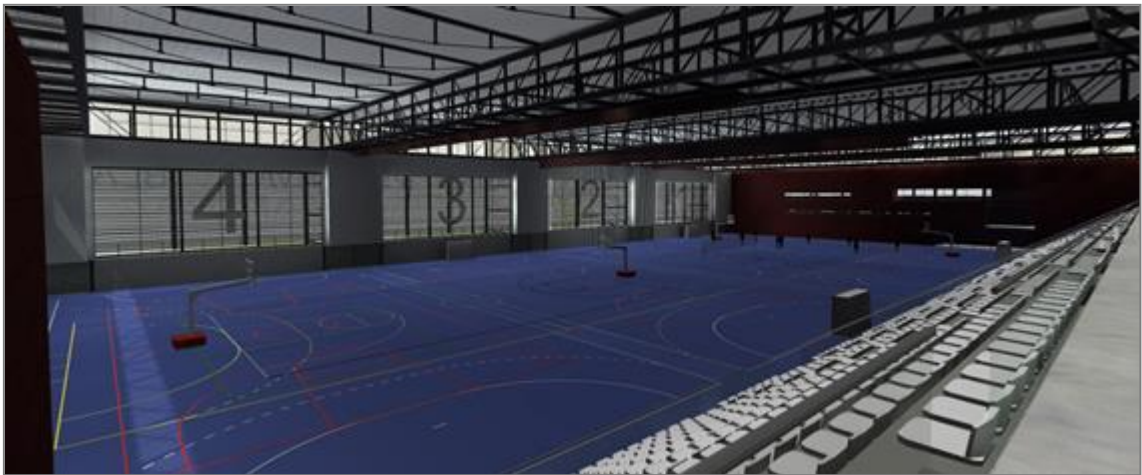
Mas Cuni, 43  
17300 Blanes (Girona)  
Tel. 972 35 23 22 · Fax. 972 35 29 29  
[esports@blanes.cat](mailto:esports@blanes.cat)



<http://www.blanes.cat/consorci>



A través de la pàgina web de 'La Ciutat Esportiva de Blanes' es pot fer un recorregut virtual per totes les seves instal·lacions.



- El Pavelló Poliesportiu és la peça més important de la Ciutat Esportiva Blanes, ubicada a l'entrada de la població de Blanes per la GI-600 (carretera de Tordera).
- A més del pavelló, la ciutat esportiva tindrà, quan estigui totalment finalitzada, dos camps de futbol de gespa artificial, dues piscines i un club esportiu, entre altres instal·lacions.
- L'edifici té 4 plantes, una d'elles per sota del nivell del carrer amb un aparcament amb capacitat per 359 cotxes.
- Per als clubs blanencs suposa duplicar el nombre de pistes reglamentàries (de 3 a 6), així com incrementar notablement la resta d'equipaments (vestuaris, oficines, magatzems, aparcament, etc.).



## Entrega de premis:

Un cop finalitzades les finals de les 5 categories participants dels campionats comarcals de seleccions base de futbol sala que es disputaran a les 13:00h en la Ciutat Esportiva de Blanes, es procedirà a fer l'acte de cloenda amb la pertinent entrega de premis a les quatre millors seleccions de cada categoria. Aquesta entrega de premis es durà a terme a la pista blava.

## Quadrants d'horaris de Fase la Fase Final

### HORARIS CAMPIONATS COMARCALS DE FUTBOL SALA BASE

DIUMENGE 6 DE DESEMBRE DE 2015						
HORARI	PISTA VERDA (1)	PISTA VERDA (2)	PISTA VERDA (3)	PISTA VERDA (4)	PISTA VERMELLA	PISTA BLAVA
09:30 - 10:30	BENJAMÍ SEMI 1	ALEVÍ SEMI 1	INFANTIL SEMI 1	CADET MASC. SEMI 1	CADET FEMENI SEMI 1	JUVENIL FEMENI SEMI 1
10:30 - 11:30	BENJAMÍ SEMI 2	ALEVÍ SEMI 2	INFANTIL SEMI 2	CADET MASC. SEMI 2	CADET FEMENI SEMI 2	JUVENIL FEMENI SEMI 2
11:30 - 12:00	DESCANS					
12:00 - 13:00	BENJAMÍ 3r i 4t LLOC	ALEVÍ 3r i 4t LLOC	INFANTIL 3r i 4t LLOC	CADET MASC. 3r i 4t LLOC	CADET FEMENI 3r i 4t LLOC	JUVENIL FEMENI 3r i 4t LLOC
13:00 - 14:00	BENJAMÍ FINAL	ALEVÍ FINAL	INFANTIL FINAL	CADET MASC. FINAL	CADET FEMENI FINAL	JUVENIL FEMENI FINAL
14:15 - 14:30						ENTREGA DE PREMIS



## Quadrants d'horaris de Fase la Fase Final per Categories

FASE FINAL CATEGORIA BENJAMÍ:					
Partit	Horari	Pista	Local		Visitant
1a Semifinal	9:30 h - 10:30 h	Pista 1	Campió grup 1	-	Campió grup 2
2a Semifinal	10:30 h - 11:30 h	Pista 1	Campió grup 3	-	Campió grup 4
3r i 4t Lloc	12:00 h - 13:00 h	Pista 1	Perdedor 1a Semifinal	-	Perdedor 2a Semifinal
Final	13:00 h - 14:00 h	Pista 1	Guanyador 1a Semifinal	-	Guanyador 2a Semifinal

FASE FINAL CATEGORIA ALEVÍ:					
Partit	Horari	Pista	Local		Visitant
1a Semifinal	9:30 h - 10:30 h	Pista 2	Campió grup 1	-	Campió grup 2
2a Semifinal	10:30 h - 11:30 h	Pista 2	Campió grup 3	-	Campió grup 4
3r i 4t Lloc	12:00 h - 13:00 h	Pista 2	Perdedor 1a Semifinal	-	Perdedor 2a Semifinal
Final	13:00 h - 14:00 h	Pista 2	Guanyador 1a Semifinal	-	Guanyador 2a Semifinal

FASE FINAL CATEGORIA INFANTIL:					
Partit	Horari	Pista	Local		Visitant
1a Semifinal	9:30 h - 10:30 h	Pista 3	Campió grup 1	-	Campió grup 2
2a Semifinal	10:30 h - 11:30 h	Pista 3	Campió grup 3	-	Campió grup 4
3r i 4t Lloc	12:00 h - 13:00 h	Pista 3	Perdedor 1a Semifinal	-	Perdedor 2a Semifinal
Final	13:00 h - 14:00 h	Pista 3	Guanyador 1a Semifinal	-	Guanyador 2a Semifinal

FASE FINAL CATEGORIA CADET MASCULÍ:					
Partit	Horari	Pista	Local		Visitant
1a Semifinal	9:30 h - 10:30 h	Pista 4	Campió grup 1	-	Campió grup 2
2a Semifinal	10:30 h - 11:30 h	Pista 4	Campió grup 3	-	Campió grup 4
3r i 4t Lloc	12:00 h - 13:00 h	Pista 4	Perdedor 1a Semifinal	-	Perdedor 2a Semifinal
Final	13:00 h - 14:00 h	Pista 4	Guanyador 1a Semifinal	-	Guanyador 2a Semifinal



**FEDERACIÓ  
CATALANA**  
DE FUTBOL



RESPECTE



C. Sicília 93-97, 1r  
08013 Barcelona

[www.fcf.cat](http://www.fcf.cat)

T. 93 265 24 77  
F. 93 231 63 66

[lcfs@fcf.cat](mailto:lcfs@fcf.cat)

**FASE FINAL CATEGORIA CADET FEMENÍ:**

Partit	Horari	Pista	Local	Visitant
1a Semifinal	9:30 h – 10:30 h	Pista Vermella	Campió grup 1	2n Classificat grup 2
2a Semifinal	10:30 h – 11:30 h	Pista Vermella	Campió grup 2	2n Classificat grup 1
3r i 4t Lloc	12:00 h – 13:00 h	Pista Vermella	Perdedor 1a Semifinal	Perdedor 2a Semifinal
Final	13:00 h – 14:00 h	Pista Vermella	Guanyador 1a Semifinal	Guanyador 2a Semifinal

**FASE FINAL CATEGORIA JUVENIL FEMENÍ:**

Partit	Horari	Pista	Local	Visitant
1a Semifinal	9:30 h – 10:30 h	Pista Blava	Campió grup 1	2n Classificat grup 2
2a Semifinal	10:30 h – 11:30 h	Pista Blava	Campió grup 2	2n Classificat grup 1
3r i 4t Lloc	12:00 h – 13:00 h	Pista Blava	Perdedor 1a Semifinal	Perdedor 2a Semifinal
Final	13:00 h – 14:00 h	Pista Blava	Guanyador 1a Semifinal	Guanyador 2a Semifinal