



**FEDERACIÓ  
CATALANA**  
DE FUTBOL



C. Sicília 93-97, 1r  
08013 Barcelona

[www.fcf.cat](http://www.fcf.cat)

T. 93 265 24 77  
F. 93 231 63 66

[lcfs@fcf.cat](mailto:lcfs@fcf.cat)

## PLA DE COMPETICIÓ DELS CAMPIONATS COMARCALS DE FUTBOL SALA BASE

# CAMPIONAT COMARCALS DE SELECCIONS BASE DE FUTBOL SALA BASE 2016

### DATES:

**FASE DE GRUPS:** DISSABTE, 10 DE DESEMBRE DE 2016

**FASE FINAL:** DIUMENGE, 11 DE DESEMBRE DE 2016

### Relació de seleccions per delegacions participants en competicions masculines (benjamí, aleví, infantil i cadet) :

- 1.- Girona..... Blau royal
- 2.- Barcelonès Nord..... Taronja
- 3.- Catalunya Central..... Groc
- 4.- Tarragona – Terres Ebre..... Verd
- 6.- Maresme..... Verd fosc
- 5.- Barcelonès Sud..... Vermell
- 7.- Barcelonès Centre..... Blanc
- 8.- Lleida..... Blau cel
- 9.- Vallès Occidental..... Lila
- 10.- Vallès Oriental..... Gris
- 11.- Baix Llobregat..... Grana
- 12.- Andorra..... Blau o vermell



**FEDERACIÓ  
CATALANA**  
DE FUTBOL



C. Sicília 93-97, 1r  
08013 Barcelona

[www.fcf.cat](http://www.fcf.cat)

T. 93 265 24 77  
F. 93 231 63 66

lcfs@fcf.cat

## Relació de seleccions per delegacions participants en la competició cadet i juvenil femení:

- 1.- Barcelonès / Vallès Occidental..... Lila
- 2.- Lleida..... Blau cel
- 3.- Andorra ..... Blau o vermell
- 4.- Tarragona – Terres Ebre ..... Verd
- 5.- Girona / Maresme / Vallès Oriental / Osona..... Verd fosc
- 6.- Baix Llobregat / Catalunya Central ..... Grana

## Quadrant d'horaris de Fase de Grups

### HORARIS CAMPIONATS COMARCALS DE FUTBOL SALA BASE

DISSABTE 10 DE DESEMBRE DE 2016						
HORARI	PISTA VERDA (1)	PISTA VERDA (2)	PISTA VERDA (3)	PISTA VERDA (4)	PISTA VERMELLA	PISTA BLAVA
10:00 - 11:00	BENJAMÍ G1	ALEVÍ G4	INFANTIL G3	CADET MASC. G2	CADET FEM. G1	JUVENIL FEM. G1
11:00 - 12:00	BENJAMÍ G2	ALEVÍ G1	INFANTIL G4	CADET MASC. G3	CADET FEM. G2	JUVENIL FEM. G2
12:00 - 13:00	BENJAMÍ G4	ALEVÍ G3	INFANTIL G1	CADET MASC. G4	BENJAMÍ G3	ALEVÍ G2
13:00 - 14:00	BENJAMÍ G1	ALEVÍ G4	INFANTIL G3	CADET MASC. G2	INFANTIL G2	CADET MASC. G1
14:00 - 15:00	BENJAMÍ G2	ALEVÍ G1	INFANTIL G4	CADET MASC. G3	CADET FEM. G1	JUVENIL FEM. G1
15:00 - 16:00	BENJAMÍ G3	ALEVÍ G2	INFANTIL G1	CADET MASC. G4	CADET FEM. G2	JUVENIL FEM. G2
16:00 - 17:00	BENJAMÍ G1	ALEVÍ G4	INFANTIL G2	CADET MASC. G1	BENJAMÍ G4	ALEVÍ G3
17:00 - 18:00	BENJAMÍ G2	ALEVÍ G1	INFANTIL G4	CADET MASC. G3	INFANTIL G3	CADET MASC. G2
18:00 - 19:00	BENJAMÍ G3	ALEVÍ G2	INFANTIL G1	CADET MASC. G4	CADET FEM. G1	JUVENIL FEM. G1
19:00 - 20:00	BENJAMÍ G4	ALEVÍ G3	INFANTIL G2	CADET MASC. G1	CADET FEM. G2	JUVENIL FEM. G2



FEDERACIÓ  
CATALANA  
DE FUTBOL



C. Sicília 93-97, 1r  
08013 Barcelona

[www.fcf.cat](http://www.fcf.cat)

T. 93 265 24 77  
F. 93 231 63 66

[lcfs@fcf.cat](mailto:lcfs@fcf.cat)

### GRUPS CATEGORIA BENJAMÍ:

GRUP 1:	GRUP 2:
1- Girona	4 – Barcelonès Sud
2- Vallès Oriental	5 – Catalunya Central
3- Barcelonès Nord	6 – Andorra

GRUP 3:	GRUP 4:
7 – Maresme	10- Vallès Occidental
8 – Lleida	11- Tarragona – Terres Ebre
9- Baix Llobregat	12- Barcelonès Centre

GRUP 1:			
Horari	Pista	Local	Visitant
10 – 11 h:	Pista 1	Girona	Vallès Oriental
13 – 14 h:	Pista 1	Vallès Oriental	Barcelonès Nord
16 – 17 h:	Pista 1	Barcelonès Nord	Girona

GRUP 2:			
Horari	Pista	Local	Visitant
11 – 12 h:	Pista 1	Barcelonès Sud	Catalunya Central
14 – 15 h:	Pista 1	Catalunya Central	Andorra
17 – 18 h:	Pista 1	Andorra	Barcelonès Sud

GRUP 3:			
Horari	Pista	Local	Visitant
12 – 13 h:	Pista Vermella	Maresme	Lleida
15 – 16 h:	Pista 1	Lleida	Baix Llobregat
18 – 19 h:	Pista 1	Baix Llobregat	Maresme

GRUP 4:			
Horari	Pista	Local	Visitant
12 – 13 h:	Pista 1	Vallès Occidental	Tarragona – Terres Ebre
16 – 17 h:	Pista Vermella	Tarragona – Terres Ebre	Barcelonès Centre
19 – 20 h:	Pista 1	Barcelonès Centre	Vallès Occidental



FEDERACIÓ  
CATALANA  
DE FUTBOL



C. Sicília 93-97, 1r  
08013 Barcelona

[www.fcf.cat](http://www.fcf.cat)

T. 93 265 24 77  
F. 93 231 63 66

[lcfs@fcf.cat](mailto:lcfs@fcf.cat)

### GRUPS CATEGORIA ALEVÍ:

GRUP 1:	GRUP 2:
1- Girona 2- Vallès Oriental 3- Barcelonès Nord	4 - Barcelonès Sud 5 - Catalunya Central 6 - Andorra
GRUP 3:	GRUP 4:
7 - Maresme 8 - Lleida 9 - Baix Llobregat	10 - Vallès Occidental 11 - Tarragona - Terres Ebre 12 - Barcelonès Centre

GRUP 1:			
Horari	Pista	Local	Visitant
11 - 12 h:	Pista 2	Girona	Vallès Oriental
14 - 15 h:	Pista 2	Vallès Oriental	Barcelonès Nord
17 - 18 h:	Pista 2	Barcelonès Nord	Girona

GRUP 2:			
Horari	Pista	Local	Visitant
12 - 13 h:	Pista Blava	Barcelonès Sud	Catalunya Central
15 - 16 h:	Pista 2	Catalunya Central	Andorra
18 - 19 h:	Pista 2	Andorra	Barcelonès Sud

GRUP 3:			
Horari	Pista	Local	Visitant
12 - 13 h:	Pista 2	Maresme	Lleida
16 - 17 h:	Pista Blava	Lleida	Baix Llobregat
19 - 20 h:	Pista 2	Baix Llobregat	Maresme

GRUP 4:			
Horari	Pista	Local	Visitant
10 - 11 h:	Pista 2	Vallès Occidental	Tarragona - Terres Ebre
13 - 14 h:	Pista 2	Tarragona - Terres Ebre	Barcelonès Centre
16 - 17 h:	Pista 2	Barcelonès Centre	Vallès Occidental



**FEDERACIÓ  
CATALANA**  
DE FUTBOL



C. Sicília 93-97, 1r  
08013 Barcelona

[www.fcf.cat](http://www.fcf.cat)

T. 93 265 24 77  
F. 93 231 63 66

[lcfs@fcf.cat](mailto:lcfs@fcf.cat)

### GRUPS CATEGORIA INFANTIL:

GRUP 1:	GRUP 2:
1- Girona 2- Vallès Oriental 3- Barcelonès Nord	4 - Barcelonès Sud 5 - Catalunya Central 6 - Andorra
GRUP 3:	GRUP 4:
7 - Maresme 8 - Lleida 9 - Baix Llobregat	10 - Vallès Occidental 11 - Tarragona - Terres Ebre 12 - Barcelonès Centre

GRUP 1:			
Horari	Pista	Local	Visitant
12 - 13 h:	Pista 3	Girona	Vallès Oriental
15 - 16 h:	Pista 3	Vallès Oriental	Barcelonès Nord
18 - 19 h:	Pista 3	Barcelonès Nord	Girona

GRUP 2:			
Horari	Pista	Local	Visitant
13 - 14 h:	Pista Vermella	Barcelonès Sud	Catalunya Central
16 - 17 h:	Pista 3	Catalunya Central	Andorra
19 - 20 h:	Pista 3	Andorra	Barcelonès Sud

GRUP 3:			
Horari	Pista	Local	Visitant
10 - 11 h:	Pista 3	Maresme	Lleida
13 - 14 h:	Pista 3	Lleida	Baix Llobregat
17 - 18 h:	Pista Vermella	Baix Llobregat	Maresme

GRUP 4:			
Horari	Pista	Local	Visitant
11 - 12 h:	Pista 3	Vallès Occidental	Tarragona - Terres Ebre
14 - 15 h:	Pista 3	Tarragona - Terres Ebre	Barcelonès Centre
17 - 18 h:	Pista 3	Barcelonès Centre	Vallès Occidental



FEDERACIÓ  
CATALANA  
DE FUTBOL



C. Sicília 93-97, 1r  
08013 Barcelona

[www.fcf.cat](http://www.fcf.cat)

T. 93 265 24 77  
F. 93 231 63 66

[lcfs@fcf.cat](mailto:lcfs@fcf.cat)

### GRUPS CATEGORIA CADET MASCULÍ:

GRUP 1:	GRUP 2:
1- Girona 2- Vallès Oriental 3- Barcelonès Nord	4 - Barcelonès Sud 5 - Catalunya Central 6 - Andorra
GRUP 3:	GRUP 4:
7 - Maresme 8 - Lleida 9 - Baix Llobregat	10 - Vallès Occidental 11 - Tarragona - Terres Ebre 12 - Barcelonès Centre

GRUP 1:			
Horari	Pista	Local	Visitant
13 - 14 h:	Pista Blava	Girona	Vallès Oriental
16 - 17 h:	Pista 4	Vallès Oriental	Barcelonès Nord
19 - 20 h:	Pista 4	Barcelonès Nord	Girona

GRUP 2:			
Horari	Pista	Local	Visitant
10 - 11 h:	Pista 4	Barcelonès Sud	Catalunya Central
13 - 14 h:	Pista 4	Catalunya Central	Andorra
17 - 18 h:	Pista Blava	Andorra	Barcelonès Sud

GRUP 3:			
Horari	Pista	Local	Visitant
11 - 12 h:	Pista 4	Maresme	Lleida
14 - 15 h:	Pista 4	Lleida	Baix Llobregat
17 - 18 h:	Pista 4	Baix Llobregat	Maresme

GRUP 4:			
Horari	Pista	Local	Visitant
12 - 13 h:	Pista 4	Vallès Occidental	Tarragona - Terres Ebre
15 - 16 h:	Pista 4	Tarragona - Terres Ebre	Barcelonès Centre
18 - 19 h:	Pista 4	Barcelonès Centre	Vallès Occidental



### GRUPS CATEGORIA CADET FEMENÍ:

GRUP 1:	GRUP 2:
1- Girona / Maresme / Vallès Oriental / Osona	4 - Barcelonès / Vallès Occidental
2- Lleida	5 - Tarragona - Terres Ebre
3- Baix Llobregat / Catalunya Central	6 - Andorra

GRUP 1:			
Horari	Pista	Local	Visitant
10 - 11 h:	Pista Vermella	Girona / Maresme / Vallès Oriental / Osona	Lleida
14 - 15 h:	Pista Vermella	Lleida	Baix Llobregat / Catalunya Central
18 - 19 h:	Pista Vermella	Baix Llobregat / Catalunya Central	Girona / Maresme / Vallès Oriental / Osona

GRUP 2:			
Horari	Pista	Local	Visitant
11 - 12 h:	Pista Vermella	Barcelonès / Vallès Occidental	Tarragona - Terres Ebre
15 - 16 h:	Pista Vermella	Tarragona - Terres Ebre	Andorra
19 - 20 h:	Pista Vermella	Andorra	Barcelonès / Vallès Occidental

### GRUPS CATEGORIA JUVENIL FEMENÍ:

GRUP 1:	GRUP 2:
1- Girona / Maresme / Vallès Oriental / Osona	4 - Barcelonès / Vallès Occidental
2- Lleida	5 - Tarragona - Terres Ebre
3- Baix Llobregat / Catalunya Central	6 - Andorra

GRUP 1:			
Horari	Pista	Local	Visitant
11 - 12 h:	Pista Blava	Girona / Maresme / Vallès Oriental / Osona	Lleida
15 - 16 h:	Pista Blava	Lleida	Baix Llobregat / Catalunya Central
19 - 20 h:	Pista Blava	Baix Llobregat / Catalunya Central	Girona / Maresme / Vallès Oriental / Osona

GRUP 2:			
Horari	Pista	Local	Visitant
10 - 11 h:	Pista Blava	Barcelonès / Vallès Occidental	Tarragona - Terres Ebre
14 - 15 h:	Pista Blava	Tarragona - Terres Ebre	Andorra
18 - 19 h:	Pista Blava	Andorra	Barcelonès / Vallès Occidental



**FEDERACIÓ  
CATALANA**  
DE FUTBOL



C. Sicília 93-97, 1r  
08013 Barcelona

[www.fcf.cat](http://www.fcf.cat)

T. 93 265 24 77  
F. 93 231 63 66

[lcfs@fcf.cat](mailto:lcfs@fcf.cat)

## **Pla de Competició per les 4 categories (benjamí, aleví, infantil i cadet masculí):**

- a) La durada dels partits serà de **2 parts de 25 minuts** a temps corregut
- b) La mitja part tindrà un temps de **descans de 5 minuts**.
- c) La puntuació de cada partit serà: de **3 punts per l'equip guanyador, d'1 punt per l'equip perdedor** i, en cas d'empat, hi haurà 2 punts pel cadascun dels equips
- d) Es faran 4 grups de 3 seleccions cadascun pel primer dia de competició
- e) Es classificarà per la **Fase Final** el campió de cada grup / categoria (4 classificats per edat):
  - Serà l'equip amb més punts després de la disputa de tots els partits del grup
  - Si hi ha equips amb la mateixa puntuació, es valora el resultat del seu enfrontament
  - La següent valoració és el balanç golejador (els gols a favor restats als gols en contra)
  - Una altra valoració serà l'equip amb més gols a favor
- f) **Les semifinals** s'estructuren en cada categoria:
  - 1a semifinal: el campió del grup 1 amb el campió del grup 2
  - 2a semifinal: el campió del grup 3 amb el campió del grup 4
- g) En cas d'empat en algun partit de jornada corresponent a la Fase Final (semifinals, 3r i 4t lloc, o finals), es farà una tanda amb el llançament de 3 penals per cada equip. Si es manté la igualtat, es continua amb el llançament de penals fins l'errada d'un equip (amb el mateix nombre de llançaments). No hi haurà pròrrogues a cap fase.
- h) Condicionants a complir per totes les delegacions al respecte de les alineacions de futbolistes:
  - Convocar un màxim de 3 jugadors per club
  - Tots els jugadors han de jugar en tots els partits de la seva selecció. (Queden exclosos els jugadors que pateixin alguna lesió o sanció)

**\* Tot el que no quedi establert en aquest Pla de Competició, es regirà pel Reglament General de la Federació Catalana de Futbol i les Regles de Joc de la LCFS**





**FEDERACIÓ  
CATALANA**  
DE FUTBOL



C. Sicília 93-97, 1r  
08013 Barcelona

[www.fcf.cat](http://www.fcf.cat)

T. 93 265 24 77  
F. 93 231 63 66

[lcfs@fcf.cat](mailto:lcfs@fcf.cat)

## **Pla de Competició per la categoria cadet i juvenil femení:**

- a) La durada dels partits serà de **2 parts de 25 minuts** a temps corregut
- b) La mitja part tindrà un temps de **descans de 5 minuts**
- c) La puntuació de cada partit serà: de **3 punts per l'equip guanyador, d'1 punt per l'equip perdedor** i, en cas d'empat, hi haurà 2 punts pel cadascun dels equips
- d) Es faran 2 grups de 3 seleccions cadascun pel primer dia de competició
- e) Es classificarà per la **Fase Final** el campió i subcampió de cada grup (4 classificats):
  - Serà l'equip amb més punts després de la disputa de tots els partits del grup.
  - Si hi ha equips amb la mateixa puntuació, es valora el resultat del seu enfrontament
  - La següent valoració és el balanç golejador (els gols a favor restats als gols en contra)
  - Una altra valoració serà l'equip amb més gols a favor
- f) **Les semifinals** s'estructuren en cada categoria:
  - 1a semifinal: el campió del grup 1 amb el subcampió del grup 2
  - 2a semifinal: el campió del grup 2 amb el subcampió del grup 1
- g) En cas d'empat en algun partit de jornada corresponent a la Fase Final (semifinals, 3r i 4t lloc, o finals), es farà una tanda amb el llançament de 3 penals per cada equip. Si es manté la igualtat, es continua amb el llançament de penals fins l'errada d'un equip (amb el mateix nombre de llançaments). No hi haurà pròrrogues a cap fase
- h) Condicionants a complir per totes les delegacions al respecte de les alineacions de futbolistes:
  - Convocar un màxim de 3 jugadores per club
  - Tots els jugadors han de jugar en tots els partits de la seva selecció. (Queden exclosos els jugadors que pateixin alguna lesió o sanció)

**\* Tot el que no quedi establert en aquest Pla de Competició, es regirà pel Reglament General de la Federació Catalana de Futbol i les Regles de Joc de la LCFS**



**FEDERACIÓ  
CATALANA**  
DE FUTBOL

PROU  
VIOLÈNCIA  
AL FUTBOL  
RESPECTE

FUTBOL  
SALA

C. Sicília 93-97, 1r  
08013 Barcelona

[www.fcf.cat](http://www.fcf.cat)

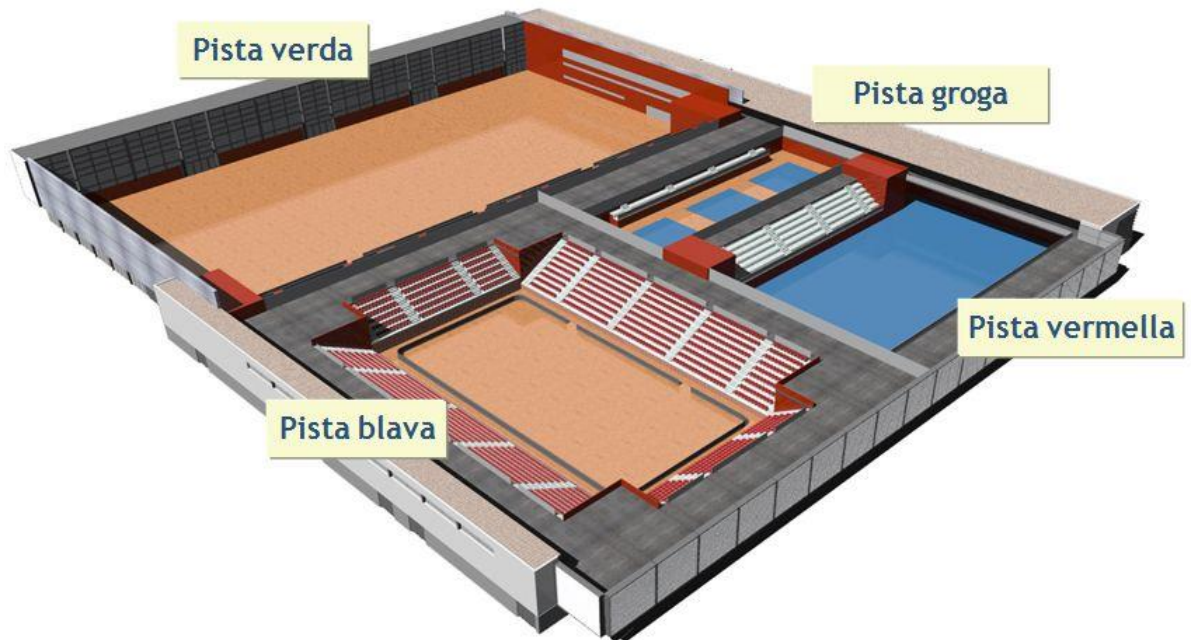
T. 93 265 24 77  
F. 93 231 63 66

[lcfs@fcf.cat](mailto:lcfs@fcf.cat)

## SEU DELS CAMPIONATS COMARCALS DE FUTBOL SALA 2016-17:



DS Mas Cuní, 43  
17300 Blanes (Girona)  
Tel. 972 35 23 22 · Fax. 972 35 29 29  
[esports@blanes.cat](mailto:esports@blanes.cat)



<http://www.blanes.cat/consorci>



FEDERACIÓ  
CATALANA  
DE FUTBOL



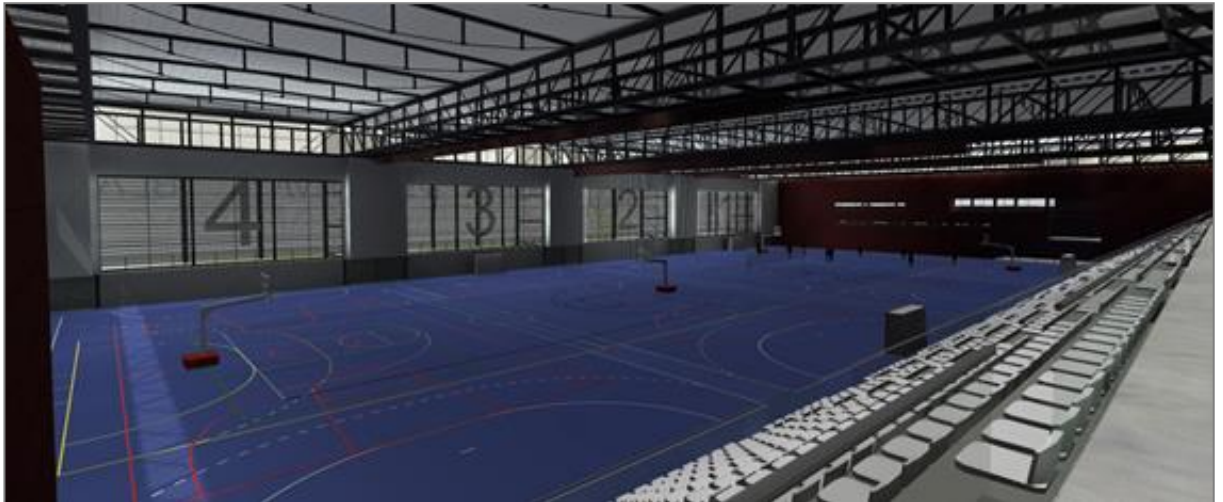
C. Sicília 93-97, 1r  
08013 Barcelona

[www.fcf.cat](http://www.fcf.cat)

T. 93 265 24 77  
F. 93 231 63 66

[lcfs@fcf.cat](mailto:lcfs@fcf.cat)

A través de la pàgina web de 'La Ciutat Esportiva de Blanes' es pot fer un recorregut virtual per totes les seves instal·lacions.



- El **Pavelló Poliesportiu és la peça més important** de la **Ciutat Esportiva Blanes**, ubicada a l'entrada de la població de Blanes per la GI-600 (carretera de Tordera).
- A més del pavelló, la ciutat esportiva tindrà, quan estigui totalment finalitzada, dos camps de futbol de gespa artificial, dues piscines i un club esportiu, entre altres instal·lacions.
- **L'edifici té 4 plantes**, una d'elles per sota del nivell del carrer amb un aparcament amb capacitat per 359 cotxes.
- Per als clubs blanencs suposa duplicar el nombre de pistes reglamentàries (de 3 a 6), així com incrementar notablement la resta d'equipaments (vestuaris, oficines, magatzems, aparcament, etc.).



**FEDERACIÓ  
CATALANA**  
DE FUTBOL



C. Sicília 93-97, 1r  
08013 Barcelona

[www.fcf.cat](http://www.fcf.cat)

T. 93 265 24 77  
F. 93 231 63 66

[lcfs@fcf.cat](mailto:lcfs@fcf.cat)

## Entrega de premis:

Un cop finalitzades les finals de les 6 categories participants dels Campionats Comarcals de Seleccions Base de Futbol Sala que es disputaran a les 13 hores a la Ciutat Esportiva de Blanes, es procedirà a fer l'acte de cloenda amb la pertinent entrega de premis a les quatre millors seleccions de cada categoria. Aquesta entrega de premis es durà a terme a la pista blava.

## Quadrants d'horaris de la Fase Final

### HORARIS CAMPIONATS COMARCALS DE FUTBOL SALA BASE

DIUMENGE 11 DE DESEMBRE DE 2016						
HORARI	PISTA VERDA (1)	PISTA VERDA (2)	PISTA VERDA (3)	PISTA VERDA (4)	PISTA VERMELLA	PISTA BLAVA
09:30 - 10:30	BENJAMÍ SEMI 1	ALEVÍ SEMI 1	INFANTIL SEMI 1	CADET MASC. SEMI 1	CADET FEMENI SEMI 1	JUVENIL FEMENI SEMI 1
10:30 - 11:30	BENJAMÍ SEMI 2	ALEVÍ SEMI 2	INFANTIL SEMI 2	CADET MASC. SEMI 2	CADET FEMENI SEMI 2	JUVENIL FEMENI SEMI 2
11:30 - 12:00	DESCANS					
12:00 - 13:00	BENJAMÍ 3r i 4t LLOC	ALEVÍ 3r i 4t LLOC	INFANTIL 3r i 4t LLOC	CADET MASC. 3r i 4t LLOC	CADET FEMENI 3r i 4t LLOC	JUVENIL FEMENI 3r i 4t LLOC
13:00 - 14:00	BENJAMÍ FINAL	ALEVÍ FINAL	INFANTIL FINAL	CADET MASC. FINAL	CADET FEMENI FINAL	JUVENIL FEMENI FINAL
14:15 - 14:30						ENTREGA DE PREMIS



**FEDERACIÓ  
CATALANA**  
DE FUTBOL



C. Sicília 93-97, 1r  
08013 Barcelona

[www.fcf.cat](http://www.fcf.cat)

T. 93 265 24 77  
F. 93 231 63 66

[lcfs@fcf.cat](mailto:lcfs@fcf.cat)

## Quadrants d'horaris de Fase la Fase Final per categories

FASE FINAL CATEGORIA BENJAMÍ:				
Partit	Horari	Pista	Local	Visitant
1a Semifinal	9:30 h – 10:30 h	Pista 1	Campió grup 1	Campió grup 2
2a Semifinal	10:30 h – 11:30 h	Pista 1	Campió grup 3	Campió grup 4
3r i 4t Lloc	12:00 h – 13:00 h	Pista 1	Perdedor 1a Semifinal	Perdedor 2a Semifinal
Final	13:00 h – 14:00 h	Pista 1	Guanyador 1a Semifinal	Guanyador 2a Semifinal

FASE FINAL CATEGORIA ALEVÍ:				
Partit	Horari	Pista	Local	Visitant
1a Semifinal	9:30 h – 10:30 h	Pista 2	Campió grup 1	Campió grup 2
2a Semifinal	10:30 h – 11:30 h	Pista 2	Campió grup 3	Campió grup 4
3r i 4t Lloc	12:00 h – 13:00 h	Pista 2	Perdedor 1a Semifinal	Perdedor 2a Semifinal
Final	13:00 h – 14:00 h	Pista 2	Guanyador 1a Semifinal	Guanyador 2a Semifinal

FASE FINAL CATEGORIA INFANTIL:				
Partit	Horari	Pista	Local	Visitant
1a Semifinal	9:30 h – 10:30 h	Pista 3	Campió grup 1	Campió grup 2
2a Semifinal	10:30 h – 11:30 h	Pista 3	Campió grup 3	Campió grup 4
3r i 4t Lloc	12:00 h – 13:00 h	Pista 3	Perdedor 1a Semifinal	Perdedor 2a Semifinal
Final	13:00 h – 14:00 h	Pista 3	Guanyador 1a Semifinal	Guanyador 2a Semifinal

FASE FINAL CATEGORIA CADET MASCULÍ:				
Partit	Horari	Pista	Local	Visitant
1a Semifinal	9:30 h – 10:30 h	Pista 4	Campió grup 1	Campió grup 2
2a Semifinal	10:30 h – 11:30 h	Pista 4	Campió grup 3	Campió grup 4
3r i 4t Lloc	12:00 h – 13:00 h	Pista 4	Perdedor 1a Semifinal	Perdedor 2a Semifinal
Final	13:00 h – 14:00 h	Pista 4	Guanyador 1a Semifinal	Guanyador 2a Semifinal



**FEDERACIÓ  
CATALANA**  
DE FUTBOL



C. Sicília 93-97, 1r  
08013 Barcelona

[www.fcf.cat](http://www.fcf.cat)

T. 93 265 24 77  
F. 93 231 63 66

[lcfs@fcf.cat](mailto:lcfs@fcf.cat)

#### FASE FINAL CATEGORIA CADET FEMENÍ:

Partit	Horari	Pista	Local	Visitant
1a Semifinal	9:30 h – 10:30 h	Pista Vermella	Campió grup 1	2n Classificat grup 2
2a Semifinal	10:30 h – 11:30 h	Pista Vermella	Campió grup 2	2n Classificat grup 1
3r i 4t Lloc	12:00 h – 13:00 h	Pista Vermella	Perdedor 1a Semifinal	Perdedor 2a Semifinal
Final	13:00 h – 14:00 h	Pista Vermella	Guanyador 1a Semifinal	Guanyador 2a Semifinal

#### FASE FINAL CATEGORIA JUVENIL FEMENÍ:

Partit	Horari	Pista	Local	Visitant
1a Semifinal	9:30 h – 10:30 h	Pista Blava	Campió grup 1	2n Classificat grup 2
2a Semifinal	10:30 h – 11:30 h	Pista Blava	Campió grup 2	2n Classificat grup 1
3r i 4t Lloc	12:00 h – 13:00 h	Pista Blava	Perdedor 1a Semifinal	Perdedor 2a Semifinal
Final	13:00 h – 14:00 h	Pista Blava	Guanyador 1a Semifinal	Guanyador 2a Semifinal

FEDI  
CATI  
DEF